

KLIMAWANDEL UND GESUNDHEIT

Vortrag für die Reihe „Klima-Wandel-Bildung in Marzahn-Hellersdorf“

Silvan Griesel
silvan.griesel@posteo.de



Wieso „Health for Future“

Erstens: Health Carbon Footprint

Table 1. Health carbon footprints (HCF) in 2014 in absolute terms, per capita and as percentage of the national carbon footprint (CF). Israel and New Zealand are listed at the bottom with the last year where health care expenditures were available.

Country	HCF (Mt)	HCF/cap (tCO ₂ /cap)	Share of CF (%)
AUS	19.5	0.83	4.2
AUT	6.8	0.8	6.7
BEL	7.5	0.66	7.7
CAN	29.7	0.83	5.1
CHE	5.9	0.73	5.9
CHN	600.6	0.44	6.6
CZE	4.8	0.46	4.5
DEU	55.1	0.68	6.7

Pichler, P.-P., I. S. Jaccard, U. Weisz and H. Weisz (2019). "International comparison of health care carbon footprints." *Environmental Research Letters* 14(6): 064004.

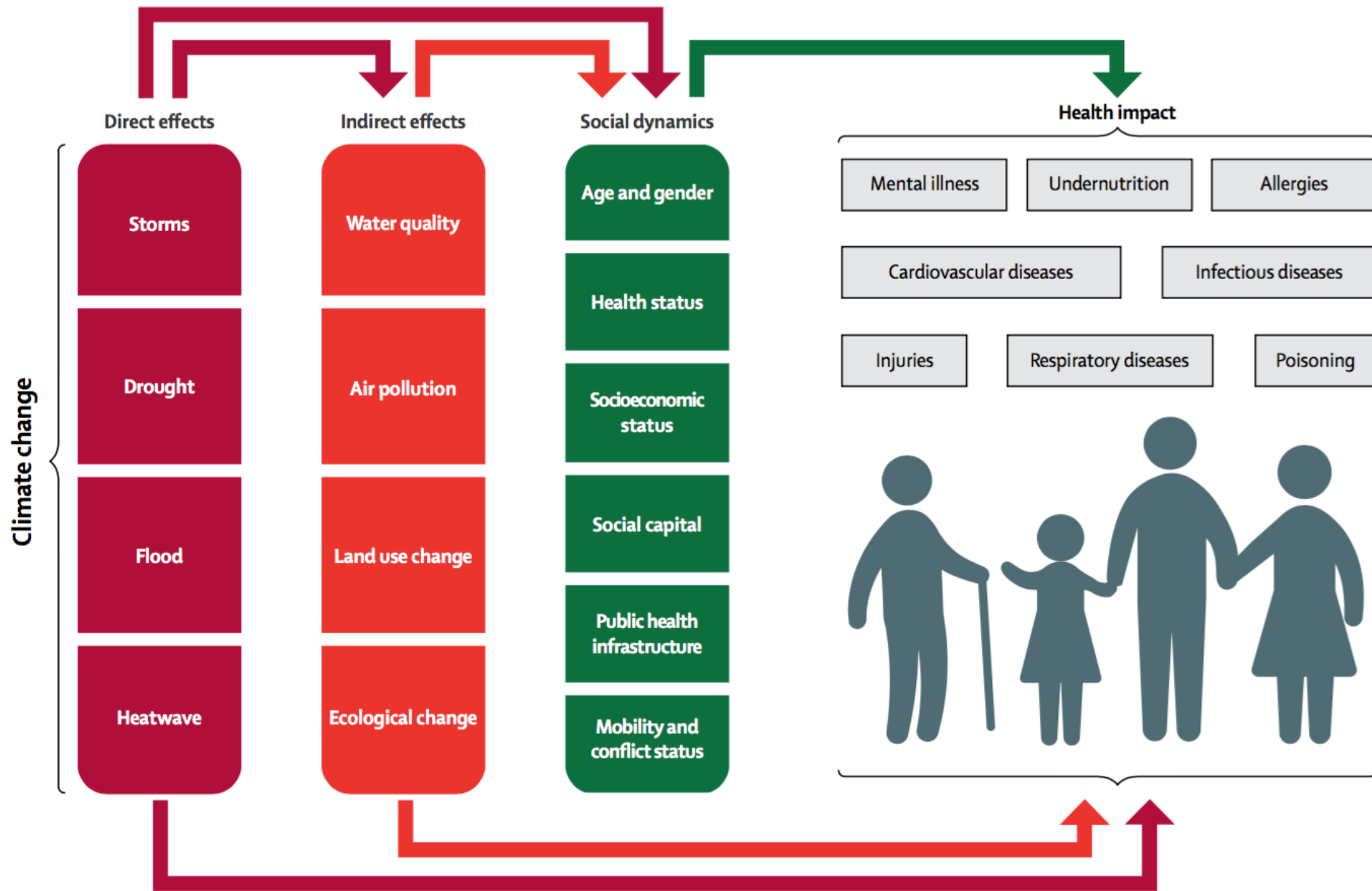
Zweitens: Eindrückliches Narrativ und Framing...



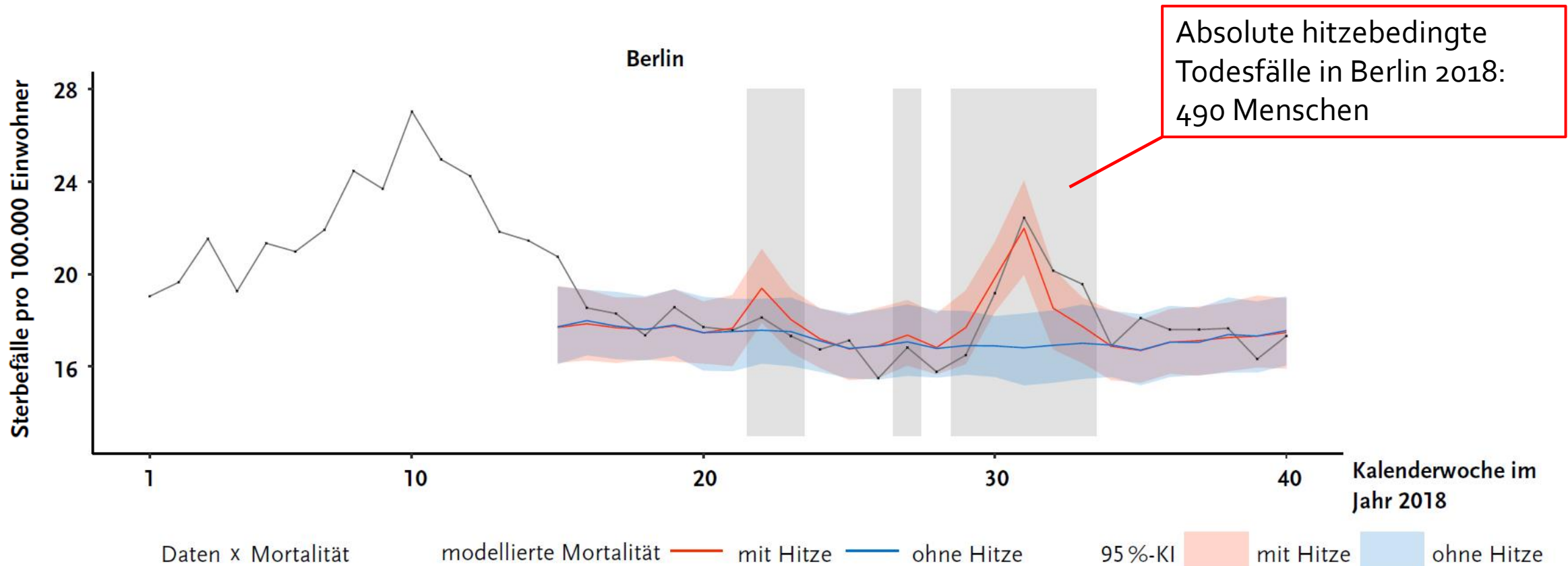
Tagesschau vom 05.02.2020, Siemens Hauptversammlung, #StopAdani - Proteste



FFF-Klimastreik 20.09.2019,
Kundgebung Charité
Fotos: Andreas Kind, FFF Charité



Hitze in Berlin



Absolute hitzebedingte
Todesfälle in Berlin 2018:
490 Menschen



Hitze in Deutschland

Deutschland 2071-2100

8500 zusätzliche Todesfälle jährlich

Tab. 1 Geschätzte Gesamtzahl hitzebedingter Todesfälle in Deutschland mit 95 %-Konfidenzintervall, 2001 bis 2015

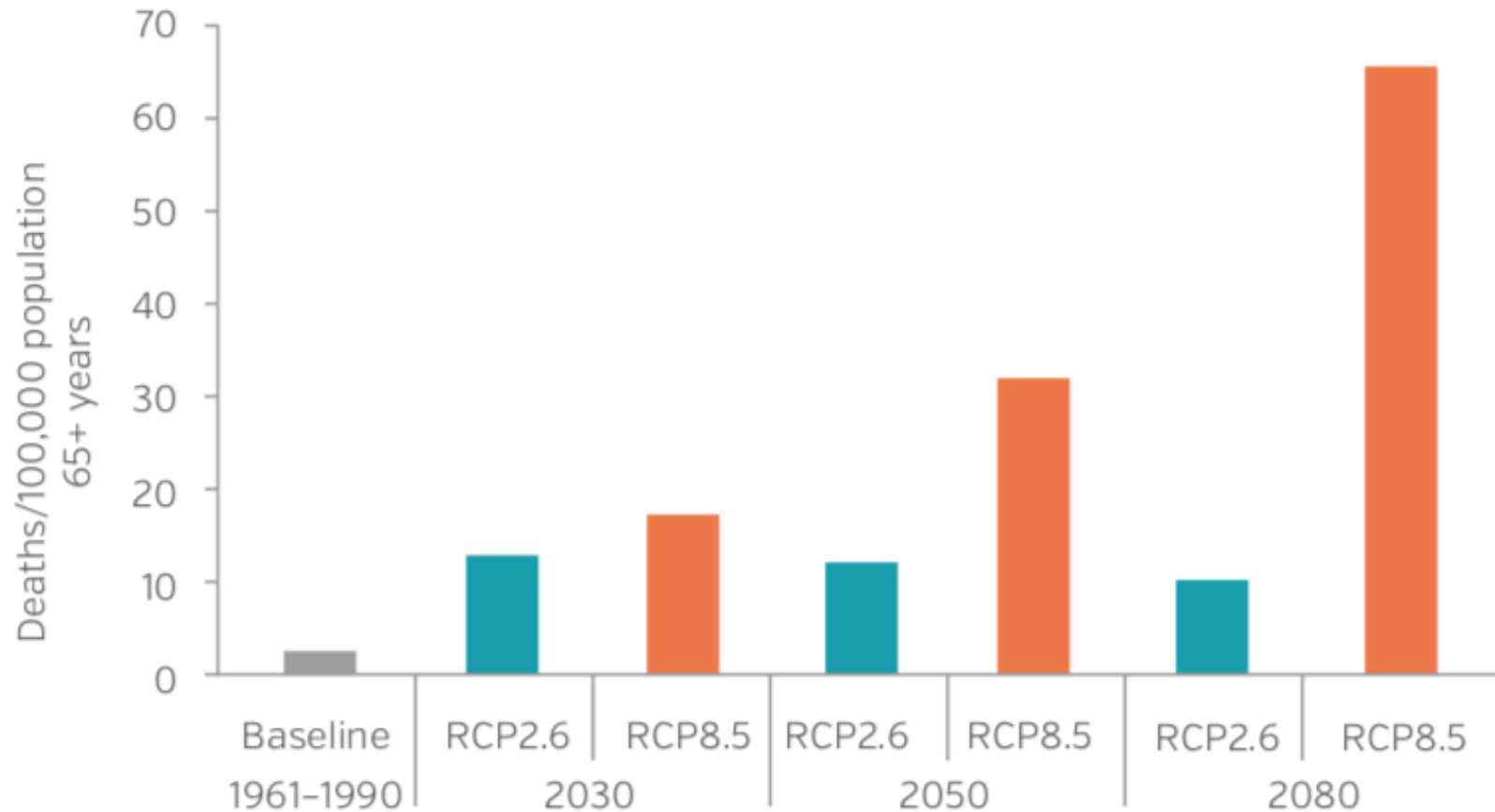
Jahr	Geschätzte Anzahl Todesfälle (95 %-Konfidenzintervall)
2001	2300 (-100; 4100)
2002	1300 (-700; 3300)
2003	7600 (5500; 9900)
2004	1100 (-1000; 3400)
2005	1600 (-400; 3600)
2006	6200 (4000; 8000)
2007	400 (-1300; 2400)
2008	1300 (-800; 3600)
2009	800 (-1200; 2700)
2010	3700 (1700; 5900)
2011	300 (-2100; 2500)
2012	1200 (-900; 3500)
2013	3300 (800; 5200)
2014	1400 (-800; 3600)
2015	6100 (4000; 8300)

Signifikant erhöhte Anzahlen nur in den Jahren 2003, 2006, 2010, 2013 und 2015 (Hervorhebung durch Fettdruck)

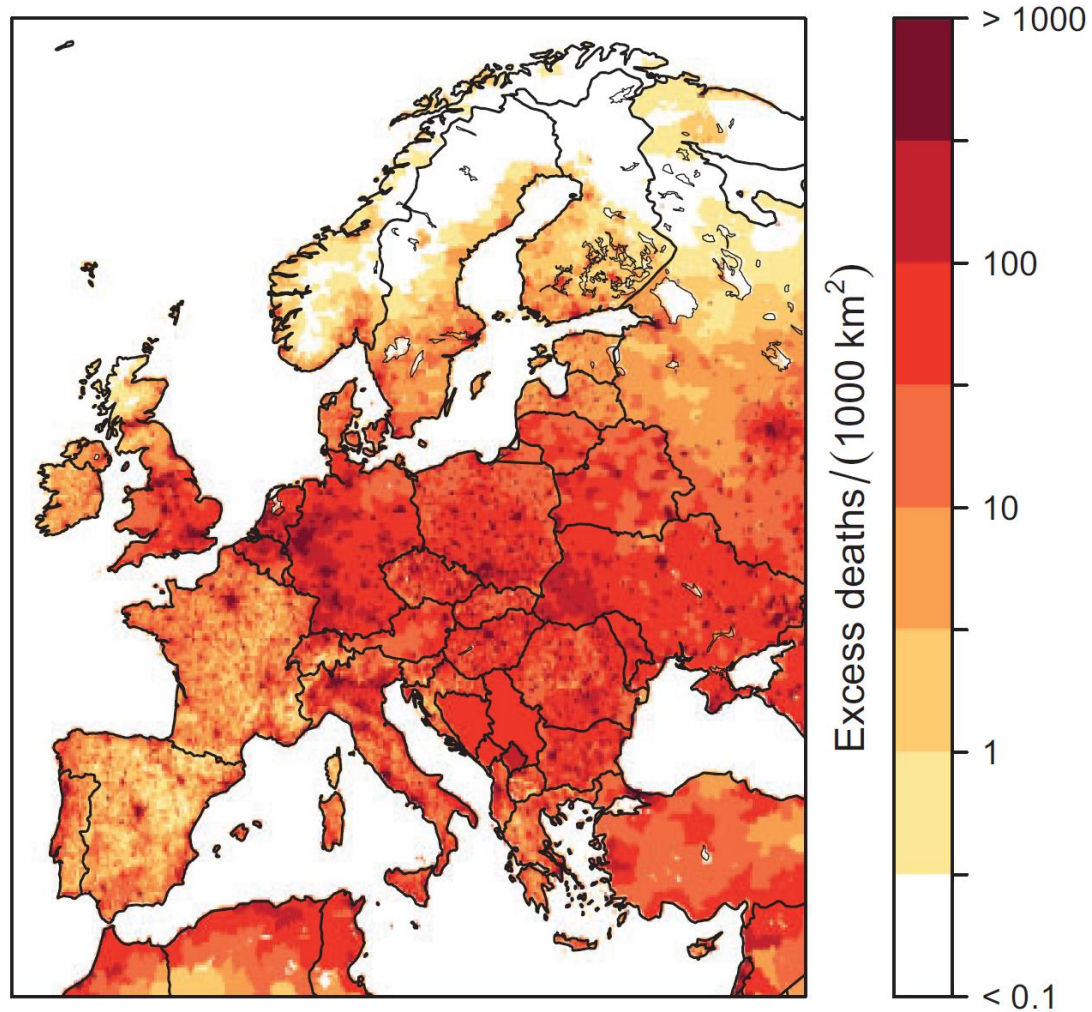


HEAT-RELATED MORTALITY

Heat-related mortality in population 65 years or over, Germany
(deaths / 100,000 population 65+ yrs)



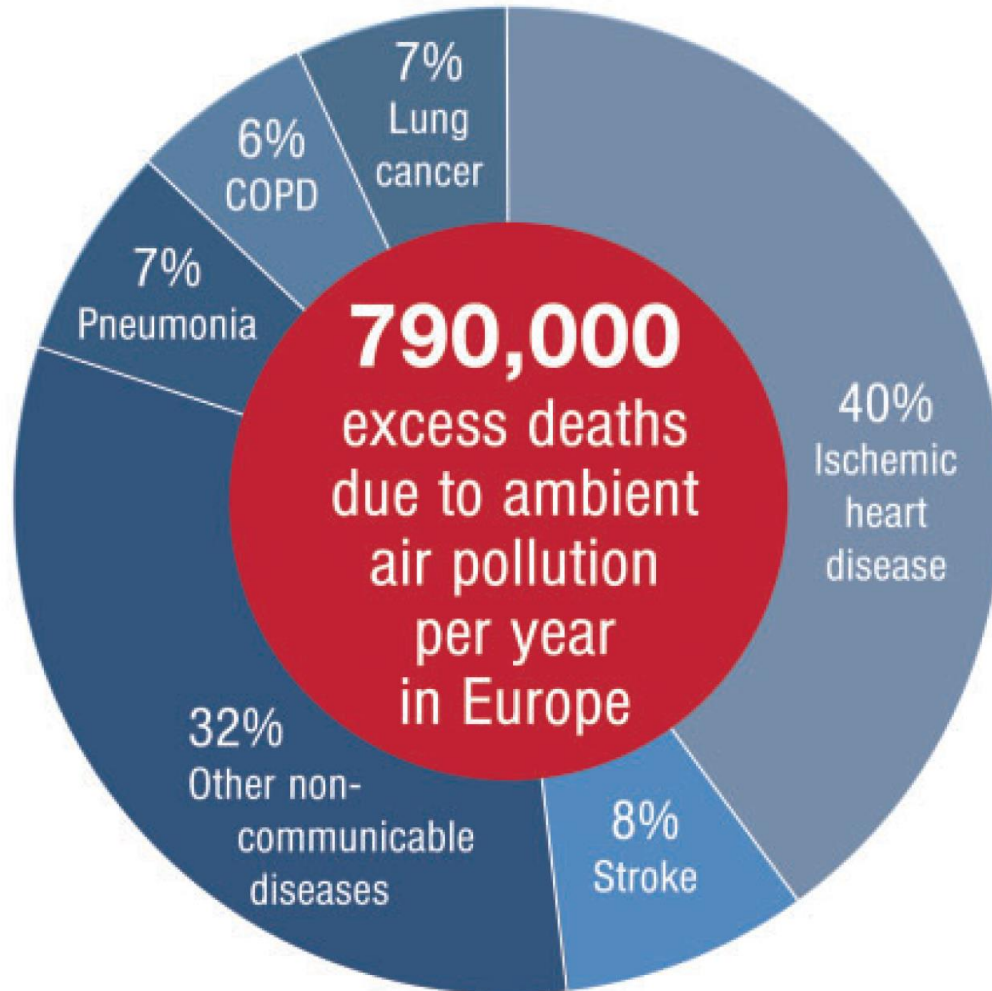
Luftverschmutzung



Verteilungsmuster für die jährliche Übersterblichkeit (Exzess Mortalität) für Herz-Kreislauferkrankungen durch Feinstaub



Luftverschmutzung



Deutschland

Verlorene Lebensjahre: 2,2 Jahre



Health-Co-Benefits





Ernährung

The EAT-Lancet Commission on Food, Planet, Health

Can we feed a future population of 10 billion people a healthy diet within planetary boundaries?



Healthy Diets From
Sustainable Food Systems

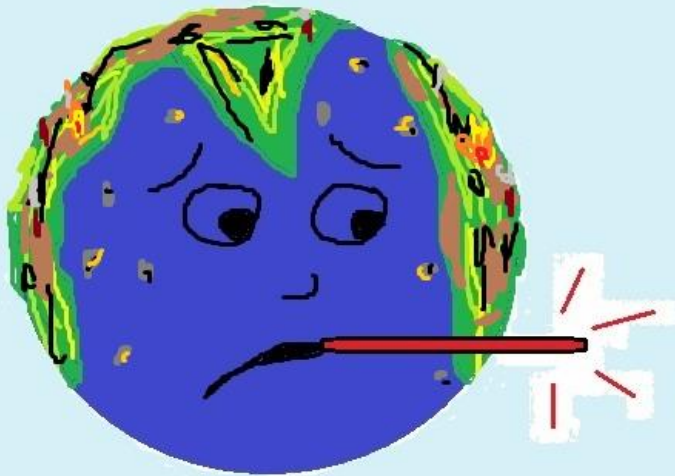
Food Planet Health

On January 16, 2019, the EAT-Lancet Commission on Food, Planet, Health was published in The Lancet, a leading medical journal.

Hitzewellen,
Überflutungen,
Feinstaub, Artensterben

Meine Diagnose:
Klimakrise durch
Fossilwirtschaft

Aber es gibt eine
Therapie...





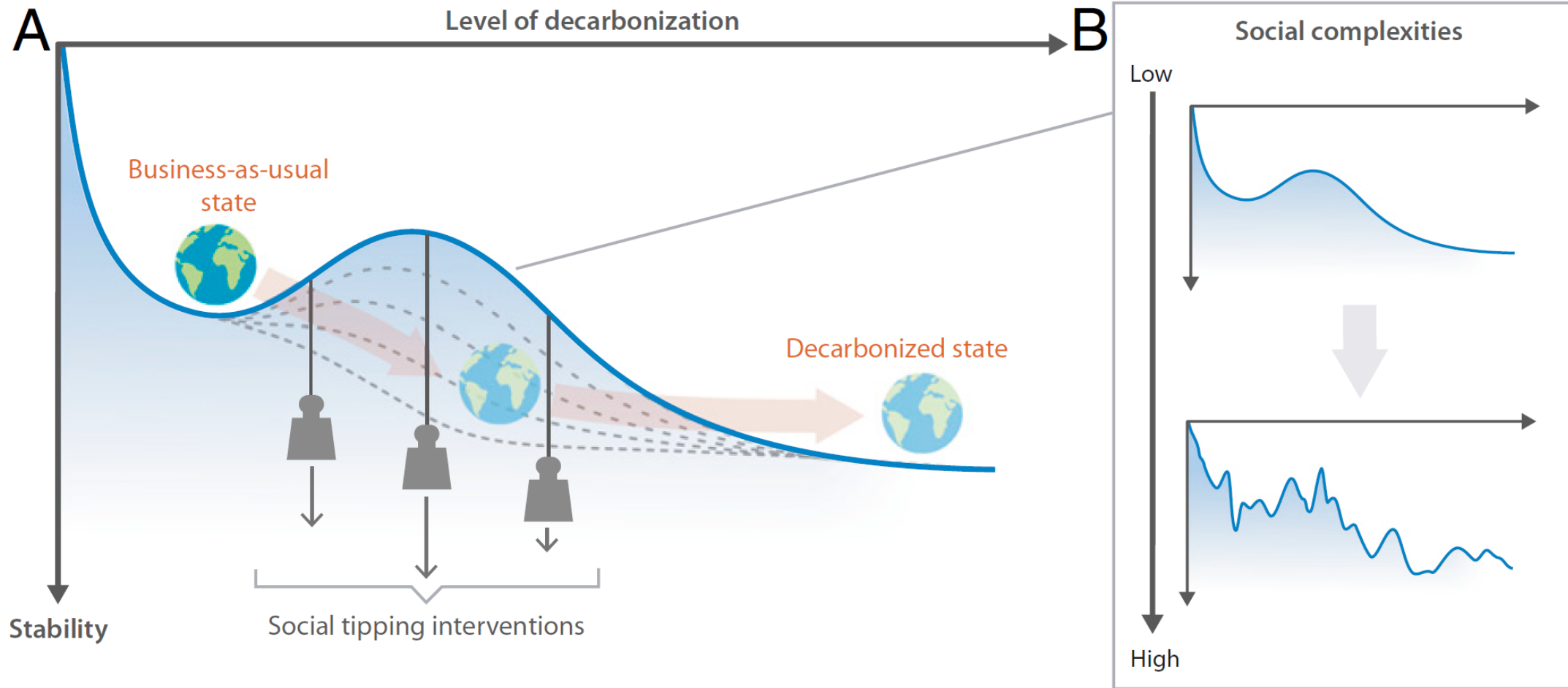
Weiterführende Links

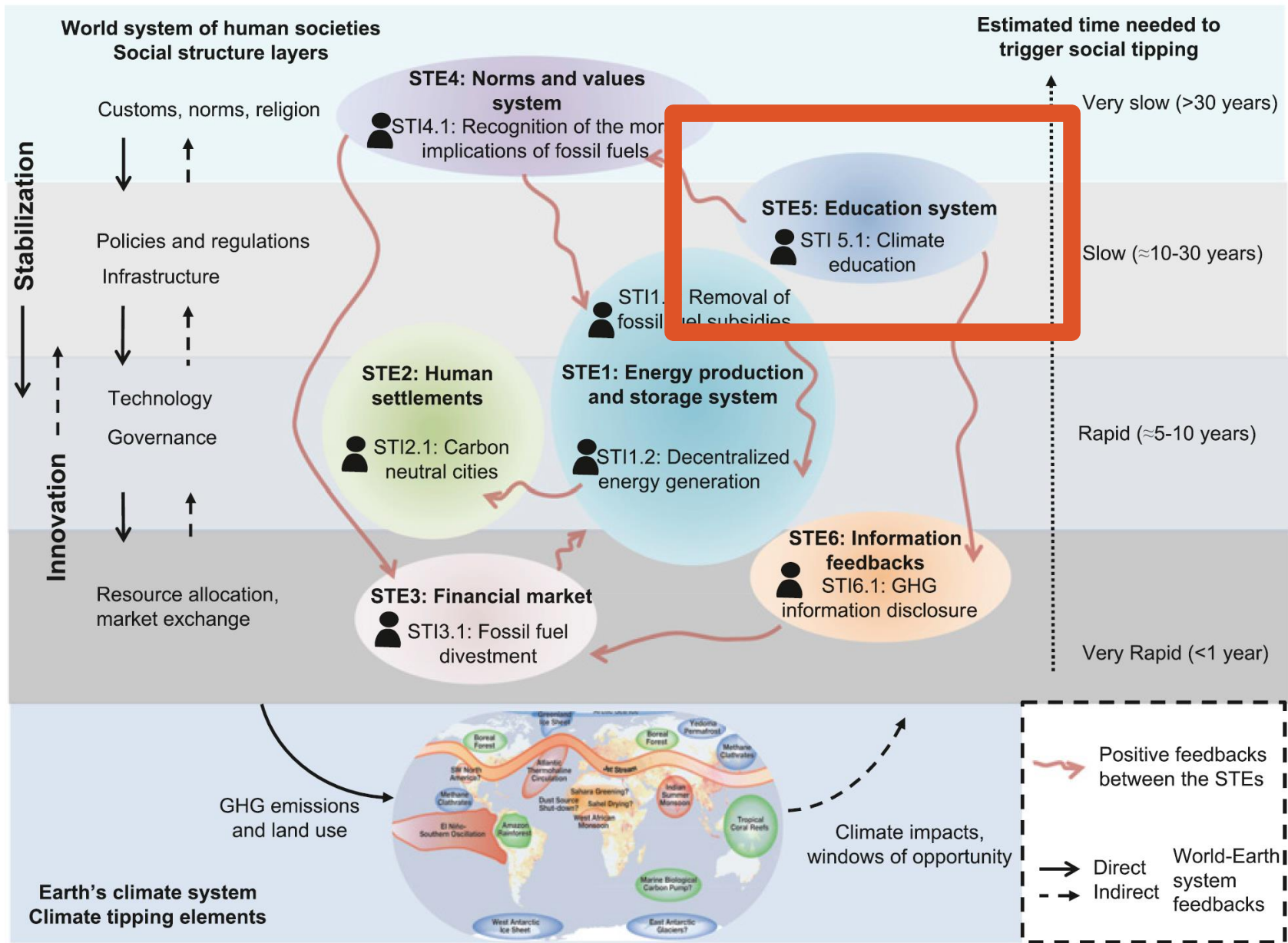
- <https://www.klimawandel-gesundheit.de/> (Website KLUG)
- <https://healthforfuture.de/> (Website Health for Future)
- <https://planetary-health-academy.de/materialien/> (Website PHA)
- <https://www.youtube.com/channel/UCV-ANJL-5qiNwsiaYrLBlw> (KLUG Youtube)
- <http://www.ebasa.org/publikationen/podcasts/> (Website Transformation und Bildung)
- <https://klimakollektiv.org/de/> (Klima-Bildungsprojekt)
- <https://www.lancetcountdown.org/> (Lancet Countdown on Climate Change and Health)

BILDUNG UND SOZIALE BEWEGUNGEN



Social Tipping Elements





Was hat das mit (Schul-)Bildung zu tun...?

Erfahrung von
Selbstwirksamkeit,
Selbstbefähigung

Organisation
innerhalb von
sozialen Bewegungen

Self-Care

Kreativität, Träumen,
Utopien denken

Bildung und Klimaschutz
- als „Social Tipping Element“:
Vermittlung von
Schlüsselkompetenzen

Wissens- und
Bewusstseinsbildung:
Klimawandel- und
Klimagerechtigkeit

Wissenschaftskompetenz

„System“-kritisches
Denken und Reflexion

Medienkompetenz

Demokratiekompetenz

Selbstverständnis von Transformation

